



NAVIGATOR *Evo*

SYSTEM FOR PREPARATION
OF ROOT CANALS

SYSTÉM PRO OPRACOVÁNÍ
KOŘENOVÝCH KANÁLKŮ





W-1
4/010

W-2
5/015

W-3
6/020

W-4
6/025

W-5
6/030

W-6
6/035

W-7
6/040

W-8
4/035

W-9
4/040

Lengths 21; 25; 31 mm / Délky 21; 25; 31 mm



Design

Brand new Navigator EVO is the successor to the Wizard Navigator, the previous successful system. We used the best of Wizard Navigator and added new findings of our development team. The most noticeable change is material – thermal treated NiTi.

Nový Navigator EVO navazuje na úspěšný systém Wizard Navigator. Použili jsme z něj to nejlepší a přidali nové poznatky, které vyšly z našeho vlastního vývojového týmu. Nejvýraznější změnou je využití tepelně zpracovaného nitanolu.



Thermal treated NiTi

- + Greater flexibility
- + Higher cyclic fatigue resistance

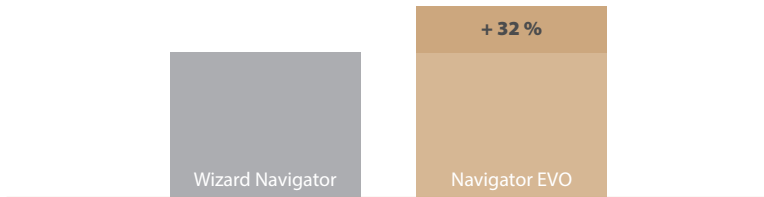
Tepelně zpracovaný NiTi

- + Vyšší flexibilita
- + Delší životnost

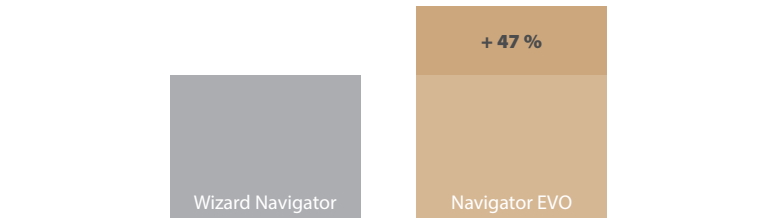


Navigator EVO vs. Wizard Navigator

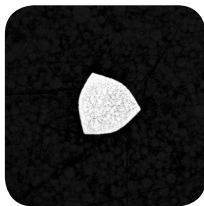
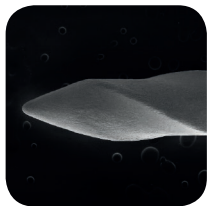
Flexibility / Flexibilita



Lifetime / Životnost



Working part design



Benefits

- + Can be used repeatedly
- + It is sterilizable
- + Efficient dentin removal
- + Inactive tip for easier guiding in root canals

Design pracovní části



- « Inactive tip / Neaktivní špička
- « Instrument profile 3 mm from the tip / Profil nástroje 3 mm od špičky
- « Instrument profile 9 mm from the tip / Profil nástroje 9 mm od špičky

Výhody

- + Lze použít opakovaně
- + Je sterilizovatelný
- + Efektivně odvádí dentin
- + Má neaktivní špičku pro snadné vedení v kořenovém kanálku

Protocol

Navigator EVO instruments are designed for machine-assisted preparation using continuous clockwise motion with torque control.

Instructions for use

1. Primary clearing of a root canal using W-File 006, 008 or 010.
2. Measuring the working length – Apexlocator, X-ray.
3. Making the root canal passable with a hand instrument to the size of 015–020.
4. Widening the root canal using Navigator EVO W-1 or Navigator EVO W-2. The alteration of the instruments can be successfully used in highly complicated canals.
5. If necessary, the entrance to the root canal can be widened or moved using the W-XN instrument.
6. Consequently, peck the entire root canal using Navigator EVO W-3 to the dimension of 020.
7. Preparation using Navigator EVO W-4 with the possibility of filling.
8. Wide canals can be enlarged up to 035 using Navigator EVO W-6 with 4% or Navigator EVO W-8 with 6% taper and further to the size of 040 using Navigator EVO W-7 with 4% or Navigator EVO W-9 with 6% taper.

During preparations by individual instruments use 2–3 filing movements. | Rinse the root canals during the preparation frequently. | Set the endo-motor parameters (revolutions and twist) to the values according to the table. | For anatomically complicated canals, always check the passage of the canal. | Procedure of preparation – individual steps can be repeated. | The number of tools can be reduced in simple canals with good passability. | Place the used instruments to a cleaning box. | Record the number of uses of individual instruments in relation to the complexity of the root canal. | Navigator EVO instruments can be combined with the Unicone system. | We recommend using the products of MEDIN, a.s. for filling.

Recommended set-up for endo-motor

Navigator EVO	Marking	Speed (rpm)	Torque (N.cm)
W-1	4/010	140–180 rpm	1.2
W-2	5/015	140–180 rpm	1.2
W-3	6/020	140–180 rpm	2.1
W-4	6/025	140–180 rpm	2.1
W-5	6/030	140–180 rpm	2.3
W-6	6/035	140–180 rpm	2.3
W-7	6/040	140–180 rpm	2.3
W-8	4/035	140–180 rpm	2.3
W-9	4/040	140–180 rpm	2.3
W-XN	7/025	140–180 rpm	2.3

Protokol

Nástroje Navigator EVO jsou určeny pro strojní preparaci za použití kontinuálního pravotočivého pohybu s regulací krouticího momentu.

Pokyny k použití

1. Primární zprůchodnění kořenového kanálku pomocí W-File 006, 008 nebo 010.
2. Naměření pracovní délky – Apexlokátor, RTG.
3. Zprůchodnění kořenového kanálku ručním nástrojem na velikost 015 až 020.
4. Rozšíření kořenového kanálku pomocí nástrojů Navigator EVO W-1 nebo Navigator EVO W-2. U velmi složitých kanálků lze s úspěchem použít střídání nástrojů.
5. V případě potřeby můžeme vstoup do kořenového kanálku rozšířit nebo přesunout nástrojem W-XN.
6. Následně opracujeme celý kořenový kanálek nástrojem Navigator EVO W-3 na rozměr 020.
7. Preparace nástrojem Navigator EVO W-4 s možností plnění.
8. Široké kanálky můžeme rozšířit až na 035 nástroji Navigator EVO W-6 s 4% nebo Navigator EVO W-8 s 6% konicitou a dále na velikost 040 nástroji Navigator EVO W-7 s 4% nebo Navigator EVO W-9 s 6% konicitou.

Při preparacích jednotlivými nástroji použijte 2–3 pilovací pohyby. | Kořenové kanálky při preparaci často vyplachujte. | Parametry na Endomotoru (otáčky a torze) nastavujte na hodnoty dle tabulky. | U anatomicky složitějších kanálků vždy kontrolujte průchodnost kanálku. | Postup preparace – jednotlivé kroky je možné opakovat. | U jednoduchých kanálků s dobrou průchodností lze počet nástrojů snižovat. | Použité nástroje odkládejte do čistícího boxu. | Zaznamenávejte počet použití jednotlivých nástrojů ve vztahu k složitosti kořenového kanálku. | Nástroje Navigator EVO lze kombinovat se systémem Unicore. | Pro plnění doporučujeme užít výrobky značky MEDIN, a.s.

Doporučené nastavení pro endomotor

Navigator EVO	Označení	Otáčky (1/min.)	Torze (N.cm)
W-1	4/010	140–180 ot/min	1,2
W-2	5/015	140–180 ot/min	1,2
W-3	6/020	140–180 ot/min	2,1
W-4	6/025	140–180 ot/min	2,1
W-5	6/030	140–180 ot/min	2,3
W-6	6/035	140–180 ot/min	2,3
W-7	6/040	140–180 ot/min	2,3
W-8	4/035	140–180 ot/min	2,3
W-9	4/040	140–180 ot/min	2,3
W-XN	7/025	140–180 ot/min	2,3



"The system has improved, and the 10/04 instrument is now probably one of the most flexible instruments out there. Give it a try!"

„Systém byl zdokonalen a nástroj 10/04 patří k jedněm z nejflexibilnějších na trhu. Určitě ho vyzkoušejte!"

Bogdan M. Moldoveanu DMD, MDSc
Cluj-Napoca, Romania



"I used to be a big fan of the Wizard Navigator Endodontic System, but since MEDIN introduced Navigator EVO it is my system of the choice. Navigator EVO is really universal. It works efficiently in straight, curved, wide, narrow and other types of root canals. With those files endodontic treatment is fast, intuitive and what is very important to me – this system gives me good feedback during preparation."

„Byl jsem fanouškem systému Wizard Navigator, ale od chvíle kdy MEDIN uvedl na trh Navigator EVO, moje volba je jasná. Navigator EVO je opravdu univerzální. Je efektivní ve všech typech kořenových kanálků. S těmito nástroji je moje práce daleko rychlejší a intuitivnější. A co je pro mě velmi důležité, to je zpětná vazba, kterou získávám v průběhu preparace."

Michal Ganowicz DDS PhD
Warszaw, Poland



"I am working with MEDIN instruments. Wizard Navigator and Unicore are safe systems with great flexibility and sharpness. Navigator EVO is made of thermal-treated NiTi which improves flexibility and durability of the instruments."

„Pracuji s nástroji MEDIN. Wizard Navigator a Unicore jsou bezpečné nástroje, s dobrou flexibilitou a vysokou řezivostí. Tepelná úprava použitá pro Navigator EVO dále zvyšuje flexibilitu nástrojů a jejich odolnost na cyklickou únavu.“

Prof. Dr. Gilson Blitzkow Sydney

Department of Endodontics – Universidade Federal do Paraná, Brasil



"MEDIN NiTi instruments philosophy is very familiar to me. The most important benefits are safeness and durability. Simplicity and 'friendly behaviour' during preparation are very pleasant too. Navigator EVO moves dentists opportunities forward again."

„Filozofie endodontických NiTi nástrojů firmy MEDIN je mi velmi blízká. Na první místo totiž staví bezpečnost a odolnost. K tomu se přidává jednoduchost a ‚přátelské chování‘ nástrojů při práci. Navigator EVO posunuje možnosti stomatologů opět o kus dál.“

MUDr. Jan Prouza

Dvůr Králové nad Labem, Czech Republic

MED

MEDIN, a.s.

Vlachovická 619
Nové Město na Moravě
CZ 592 31
Czech Republic
VAT/NIF CZ43378030

www.medin.cz

www.medin.eu

Export

phone: +420 566 684 336
fax: +420 566 684 385
e-mail: export@medin.cz

Prodej ČR

tel.: +420 566 684 327
fax: +420 566 684 384
e-mail: prodej@medin.cz